

DE

**Legende (LAS)**

Max. Gravurbereich

Bitte beachten Sie, daß wir aus produktionstechnischen Gründen standardgemäß folgende **maximale Motivgrößen** von

- bis zu **800 mm<sup>2</sup> (LAS 8)** oder
- bis zu **1700 mm<sup>2</sup> (LAS 17)** oder
- bis zu **2600 mm<sup>2</sup> (LAS 26)** oder
- bis zu **3500 mm<sup>2</sup> (LAS 35)** anbieten.

Motive über 3500 mm<sup>2</sup> müssen angefragt und auf Umsetzbarkeit geprüft werden.  
Eine maximale Motivbreite von 110 mm kann nicht überschritten werden.

Aufgrund der Artikeloberflächenbeschaffenheit können wir eine 100%ige Farb- und Standgenauigkeit nicht garantieren. Dies gilt insbesondere für Wiederholungsaufträge.

Änderungen der Vorlagen aus technischen Gründen behalten wir uns vor!

EN

**Legend (LAS)**

Max. engraving area

Please note that for production reasons we offer following **maximum motif sizes** of

- up to **800 mm<sup>2</sup> (LAS 8)** or
- up to **1700 mm<sup>2</sup> (LAS 17)** or
- up to **2600 mm<sup>2</sup> (LAS 26)** or
- up to **3500 mm<sup>2</sup> (LAS 35)** as standards.

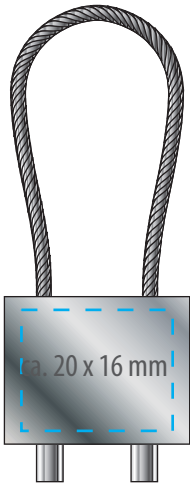
Motifs larger than 3500 mm<sup>2</sup> must be requested and checked for feasibility.  
A maximum motif width of 110 mm cannot be exceeded.

Due to the nature of the item's surface, we cannot guarantee 100% colour and stand accuracy. This is especially true for repeat assignments.

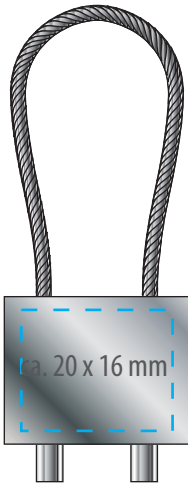
We reserve the right to make changes to the templates for technical reasons!

**10003 RE98-CABLE**

Keyring

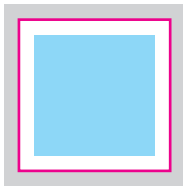






**FRONT SIDE**



**BACK SIDE**

DE

**Legende (DOM)**

-  Beschnitt/Max. Druckbereich
-  Stanze
-  Max. Motivgröße
-  Sicherheitsabstand

Bitte beachten Sie, daß aus produktionstechnischen Gründen eine 100%ig genaue Stanzung der Dominge nicht gewährleistet werden kann bzw. daß durch den Linseneffekt des aufgetragenen Epoxyharzes ihr Druckmotiv am Rand verzerrt wirkt. Berücksichtigen Sie daher den Sicherheitsabstand zwischen Stanze und max. Motivgröße bei der Platzierung wichtiger Motivbestandteile, wie Logos und Texte.

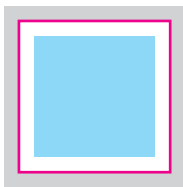
Etwaige Hintergrundgestaltung bitte bis in den Beschnitt legen.





Aufgrund des Epoxyharzes können weiße Flächen durch ihre Umgebungsfarben überstrahlt werden (z. B. Weiß wirkt neben Rot rosafarben), Druckfarben können zusätzlich aufgehellt werden.

Eine 100%ige Farb- und Standgenauigkeit kann nicht garantiert werden.  
Dies gilt insbesondere für Wiederholungsaufträge.

Änderungen der Vorlagen aus technischen Gründen behalten wir uns vor!

EN

**Legend (DOM)**

-  Trim area/max. print area
-  Cut
-  Max. motif size
-  Safety distance

Please note that for technical production reasons a 100% accurate punching of the domings cannot be guaranteed or that the lens effect of the applied epoxy resin will cause your print motif to appear distorted at the edge.

Therefore, please take into account the safety distance between the punch and the maximum motif size when placing important motif components such as logos and texts. Please place any background design up to the trim.

Due to the epoxy resin, white areas can be over-illuminated by their surrounding colours (e.g. white appears pink next to red), print colours can also be lightened.

We cannot guarantee 100% colour and position accuracy.  
This is especially true for repeat assignments.

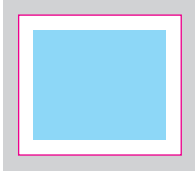
We reserve the right to make changes to the templates for technical reasons!

**10003 RE98-CABLE**

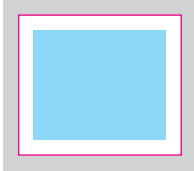


DOMING (DOM)

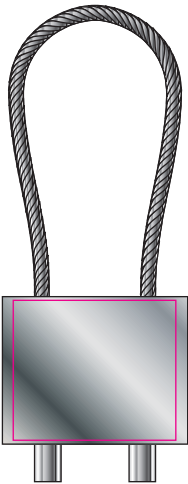
**Keyring**



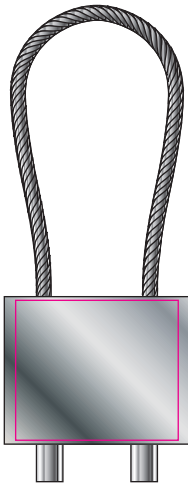
ca. 21,5 x 18,5 mm



ca. 21,5 x 18,5 mm



**FRONT SIDE**



**BACK SIDE**

Printing colors:



CMYK